

산업분야: 전자부품 · 반도체 · 기판 업무분야: 개발 · 실험/품질보증 · 검사

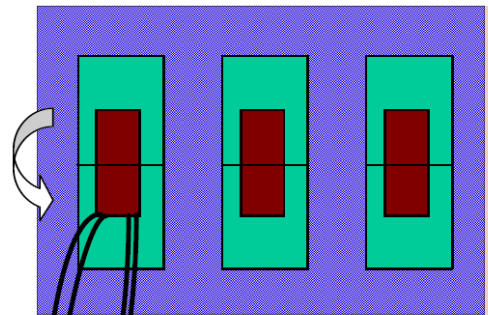
플렉시블 기판과 신호 케이블의 굽곡시험

플렉시블 기판과 신호 케이블류의 굽곡시험에서 저항값의 변화를 시계열로 기록 감시합니다.

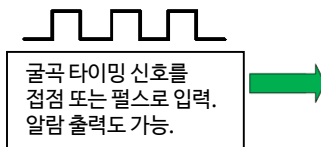
■ 포인트

- 접이식 휴대전화의 경첩부분(hinge)을 지나는 배선이나 카메라 렌즈내 배선 등 가동부품에 대한 배선에 사용되는 플렉시블 배선기판의 굽곡 stress에 따른 저항변화를 다채널로 기록할 수 있습니다.
- 메모리 하이로거 LR8401-20에는 저항측정기능이 있습니다. 4단계측정으로 표준 30ch, 유니버설 유닛 LR8501을 장착하면 최대 60곳의 저항을 측정할 수 있습니다.
- 다른 남아있는 ch로 온도측정이 가능하며 측정 중 온도변화를 동시에 기록할 수 있습니다.
- 펄스 · 디지털 입력의 적산기능을 활용해 굽곡횟수를 카운트 함으로써 저항값 상승이나 단선 시 굽곡횟수도 파악. 나아가 알람출력단자에서 그 시점의 신호 출력도 가능합니다.

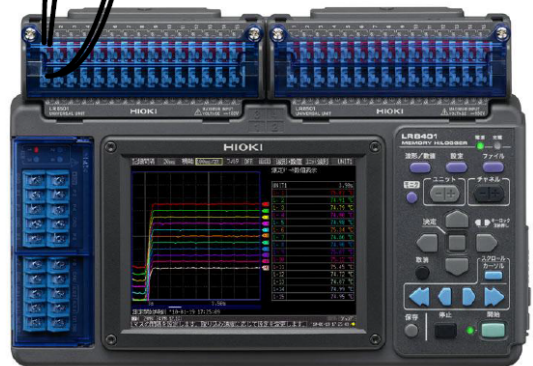
- ◆ 저항측정 시는 1mA 전류를 인가해 10Ω 레인지(분해능 0.5mΩ) ~200Ω 레인지 (분해능 10mΩ) 로 4단계 저항측정이 가능
- ◆ 고속 샘플링으로 데이터 수집
1~15ch 사용시 : 10ms샘플링
16ch~30ch 사용시 : 20ms샘플링
31ch 이상 사용시 : 50ms샘플링



굽곡시험기 BOX 등



굽곡 타이밍 신호를
접점 또는 펄스로 입력.
알람 출력도 가능.



메모리 하이로거 LR8401-20

사용기기

- 메모리 하이로거 LR8401-20 (30ch)
- 유니버설 유닛 LR8501 (15ch)